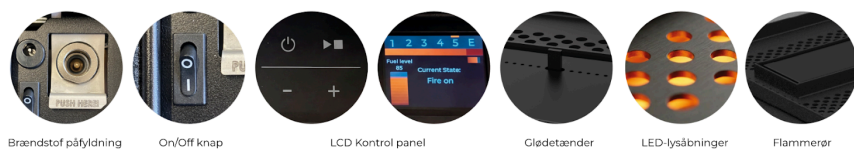
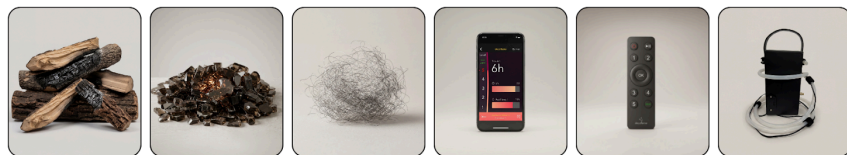
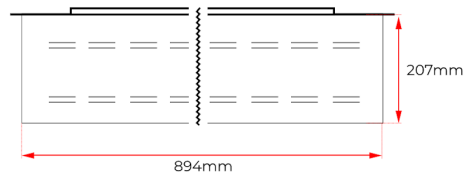
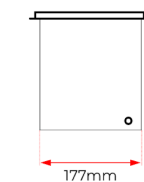
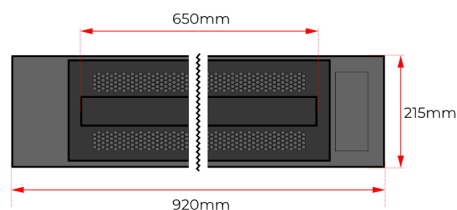
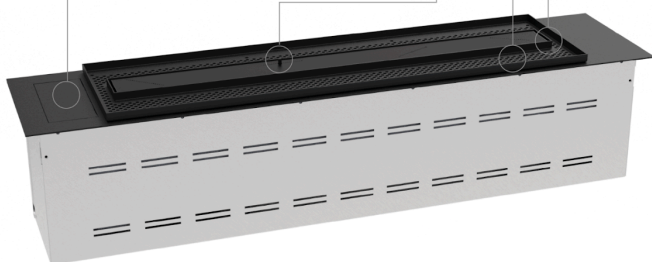


## LOGICWOOD LINEAR - ELECTRONIC BURNER - 920 mm

LogicWood Linear er en bioethanolbrænder til indbygning, der kombinerer flere flammelinjer med en realistisk træeffekt. Den Split Flame Configuration fordeler flammen på separate flammerør, så keramiske brændestykker kan placeres naturligt mellem flammerne. Keramiske brændestykker og en oplyst glødebund skaber dybde og et naturligt flammebillede. Brænderen leverer et roligt og ensartet flammeforløb, mens integreret belysning fremhæver glødeeffekten. Egnede til installation i ikke-brændbare materialer.



Brændstof påfyldning On/Off knap LCD Kontrol panel Glødetænder LED-lysåbninger Flammerør



Keramiske brændestykker Ember glas Ember fibre Smart app Fjernbetjening Brændstofpumpe

### GENERAL INFORMATION

Model	LogicWood Linear
Konfiguration	920 mm
Brændermodel	LogicWood - 920
Betjeningstype	Elektronisk
Produktion	Fremstillet i Danmark

### DESIGN & MATERIALER

Materiale	Rustfrit stål / Pulverlakeret aluminium
Finish	Standard sort pulverlakering
Glaskvalitet	N/A
Standardglas	Ikke påkrævet

**BRÆNDER SPECIFIKATIONER**

Brændstoftype	Bioethanol 96.5 - 97.5 %
Brænderrør (mm)	650
Flammetrin	5 + ECO-Wave

**FYSISKE SPECIFIKATIONER**

Mål (mm)	W: 920 × H: 207 × D: 215
Glasmål (mm)	N/A
Vægt (kg)	25.0

**YDELSE**

Kapacitet (L)	6.6
Brændetid ved maks. niveau (timer)	9.5
Nominel varmeeffekt (kW/h)	3.9
Brændstofforbrug (ml/t)	Afhængigt af flammeniveau

**INSTALLATIONSKRAV**

Hulmål (mm)	B: 905 × H: 300 × T: 200 - Min. afstand over hulmål: 500 mm
Minimum rum str. (m <sup>3</sup> )	85
Strømforsyning	230 V AC (220 V kompatibel), 50–60 Hz, jordet tilslutning
Skorsten	Ikke påkrævet
Installationsmiljø	Indendørs

**FUNKTIONER**

Sikkerhedsfunktioner	Automatisk nødafbrydelse / Spild- og sikkerhedssensorer / CO <sub>2</sub> Sensor
Inkluderede funktioner	e-Ribbon-teknologi / Fjernbetjening / App-betjening / Stor brændstoftank / Ekstern brændstofpumpe med hurtigkobling / LCD display / Split flammekonfiguration / Keramiske brændestykker / Ember glas / Ember fibre
Tilvalgsfunktioner	SmartHome integration / Forberedelse til automatisk tanksystem / Automatisk tanksystem 60 L inkl. 10 m kabel og slange

**ANSVARSRFRASKRIVELSE – DECOFLAME ApS**

Alle produktspecifikationer og tekniske data kan ændres uden forudgående varsel og anses for at være korrekte på udgivelsesdatoen. Decoflame ApS, herunder dets tilknyttede selskaber, medarbejdere, agenter og øvrige repræsentanter (samlet benævnt "Decoflame ApS"), fraskriver sig ethvert ansvar for eventuelle fejl, unøjagtigheder eller udeladelser i dette dokument eller i anden produktrelateret information. Decoflame ApS kan ikke holdes ansvarlig for skader, tab eller indirekte konsekvenser, der måtte opstå som følge af brug, installation eller drift af produkterne, medmindre andet fremgår af gældende lovgivning. Det er brugerens ansvar at sikre korrekt installation og anvendelse i overensstemmelse med gældende sikkerhedsstandarder og producentens anvisninger. Der gives ingen licens, hverken udtrykkelig eller stiltiende, til nogen form for intellektuelle ejendomsrettigheder gennem dette dokument. Kunder, der anvender eller videresælger Decoflame ApS' produkter til formål, som ikke specifikt er angivet, gør dette på eget ansvar og forpligter sig til at holde Decoflame ApS skadesløs for eventuelle krav eller skader, der måtte opstå som følge heraf. Brændstofforbrug kan variere afhængigt af individuelle enheder, omgivelsesforhold og driftsparametre. Produktbillederne er illustrative og kan afvige fra det faktiske produkt. Denne ansvarsbegrænsning gælder ikke, hvor den strider imod ufravigelig forbrugerbeskyttelseslovgivning.